

Складання плану евакуації з приміщень та території ринку

1. Для території ринку розробляється загальний план (схема) евакуації людей на випадок пожежі, який вивіщується при вході на територію ринку та в інших видних місцях (рис. 1).

Для критичних ринків та приміщень на території ринків з постійним або тимчасовим перебуванням на них 100 і більше осіб або таких, що мають хоча б одне окреме приміщення з одночасним перебуванням 50 і більше осіб, для будівель і споруд ринкових комплексів, що мають два поверхи і більше, де можуть одночасно перебувати більше 25 осіб (для одноповерхових - більше 50 осіб), розробляються й вивіщуються на видних місцях плани (схеми) евакуації людей на випадок пожежі.

2. На плані (схемі) евакуації зазначаються маршрути руху, евакуаційні виходи (сходові клітки, зовнішні відкриті сходи, виходи безпосередньо назовні), а також графічні символи місць розташування кнопок ручних пожежних сповіщувачів, телефонних апаратів, первинних засобів пожежогасіння, які наведено в таблиці.

3. Головні та запасні шляхи евакуації позначаються на планах (схемах) штрих-пунктирними лініями різної довжини, які мають бути вдвічі товстішими за лінії плану (схеми) евакуації і бути зеленого кольору.

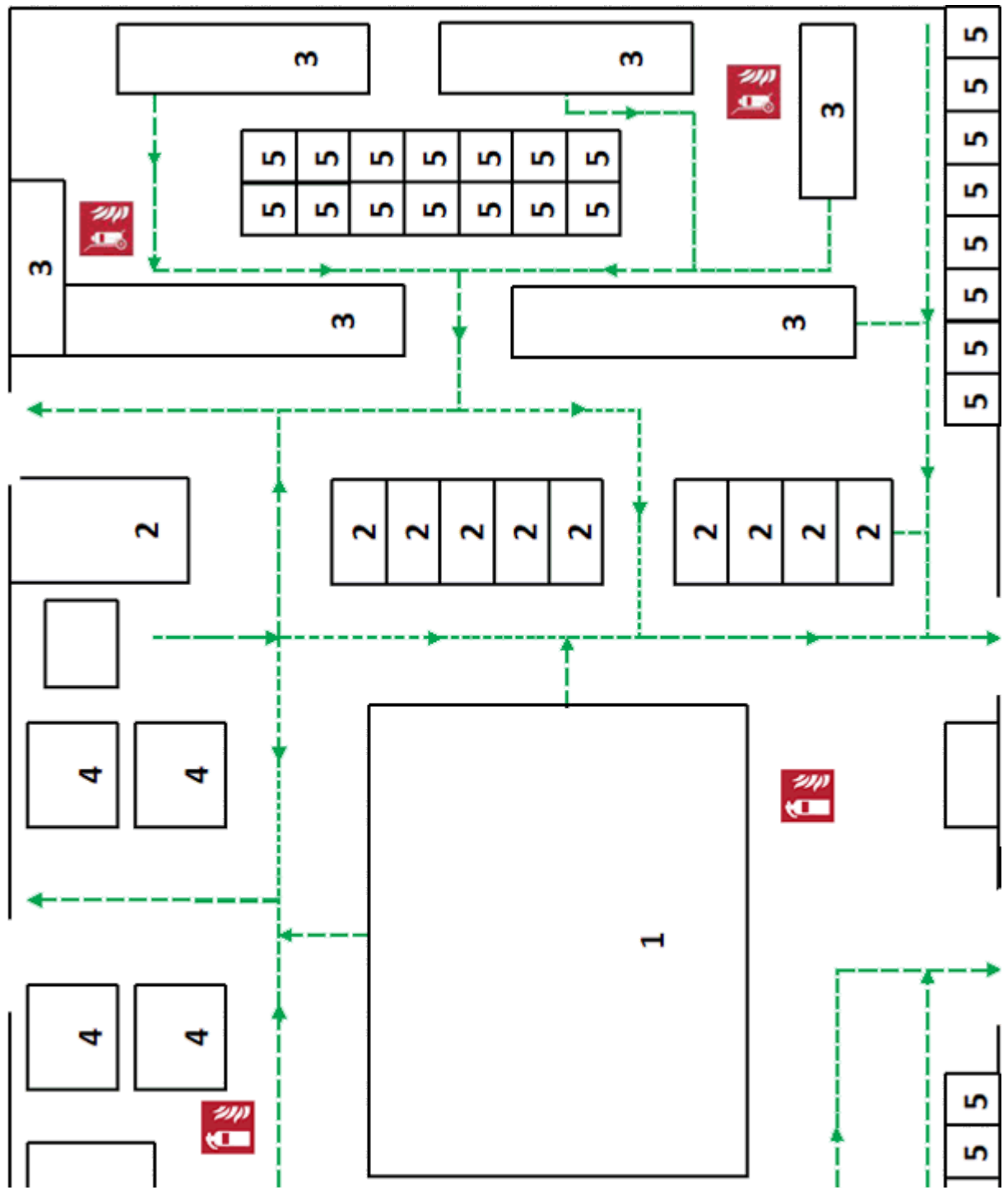
4. Головний шлях евакуації на поверсі позначають у напрямку головного та запасних виходів, сходових кліток із зовнішнім переходом, а також сходів, що ведуть з верхніх поверхів на перший поверх. За наявності двох сходових кліток, рівноцінних щодо захищеності від диму та вогню, головний шлях евакуації вказують до найближчих сходів.

5. Розшифрування символів подається під планом (схемою) евакуації у примітці.

6. Приклад оформлення плану (схеми) евакуації з приміщень будівлі ринку на випадок виникнення пожежі показано на рис. 2.

7. Для забезпечення ефективного евакуювання людей із приміщень ринку і в разі виникнення пожежі або інших надзвичайних ситуацій під час складання плану (схеми) евакуації необхідно дотримуватися мінімальних вимог до забезпечення знаками безпеки та здоров'я на роботі, затверджених наказом Міністерства економіки України від 09 березня 2023 року № 1268, зареєстрованих у Міністерстві юстиції України 25 квітня 2023 року за № 672/39728, та ДСТУ EN ISO 7010:2019 "Графічні символи. Кольори та знаки безпеки. Зареєстровані знаки безпеки".

8. План (схема) евакуації затверджується директором (керівником) або особою, яка виконує його обов'язки, за погодженням з керівником підрозділу добровільної пожежної охорони (за її наявності на об'єкті).



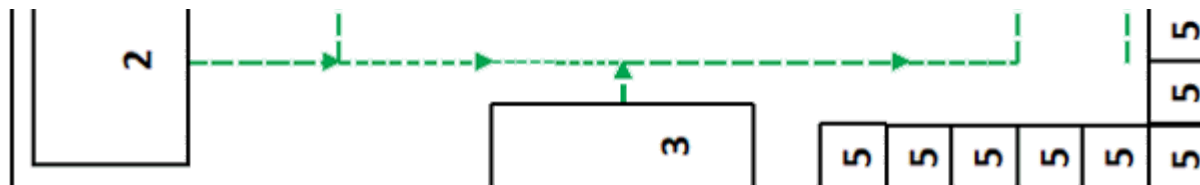








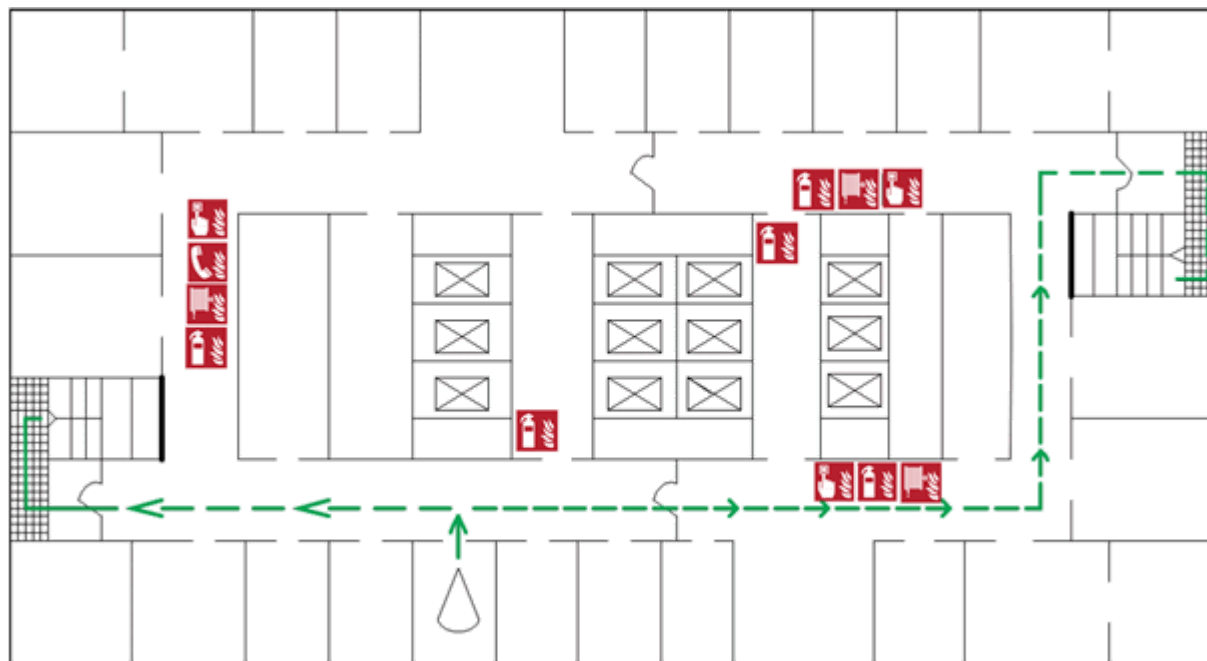
Рис. 1.

Приклад оформлення плану (схеми) евакуації з території ринку на випадок виникнення пожежі:
 1 - критий ринок; 2 - торговельні місця з палаток; 3 - павільйони; 4 - торговельні ряди з автомобілів; 5 - кіоски.

Таблиця. Графічні символи

N з/п	Найменування	Символ за ДСТУ EN ISO 7010:2019	Інші символи
1	Вогнегасник		
2	Пожежний кран-комплект		
3	Пожежна драбина		
4	Ручний пожежний сповіщувач		
5	Телефон екстреного зв'язку в разі пожежі		
6	Пересувний вогнегасник		
7	Переносний пристрій пінного пожежогасіння		

8	Протипожежне покривало		
9	Головний евакуаційний шлях		
10	Запасний евакуаційний шлях		
11	Основний вихід		
12	Запасний вихід		
13	Знак просторової орієнтації "Ви перебуваєте тут"		



Примітка. Графічні символи:



- пожежний кран-комплект



- ручний пожежний сповіщувач



- вогнегасник



- телефон екстреного зв'язку в разі пожежі



- знак просторової орієнтації "Ви перебуваєте тут"

Рис. 2. Приклад оформлення плану (схеми) евакуації з приміщень будівлі ринку на випадок виникнення пожежі.
